

ellia

OPEN YOUR SENSES™

THE ELEMENTS COLLECTION™

DIFUSOR DE AROMA DE PORCELANA

MARGARITA LÁNGUIDA

ARM-P240

Cree su ambiente perfecto con los Aceites Esenciales y Difusores Ellia

Nuestros hermosos difusores elevan gentilmente el aroma de los Aceites Esenciales Ellia al aire para ayudarle a reducir el estrés, estimular la claridad mental y relajar su cuerpo y su mente. Los Difusores Ellia son piezas decorativas bellas y funcionales que añaden un estilo natural a su casa.

REGISTRE SU DIFUSOR

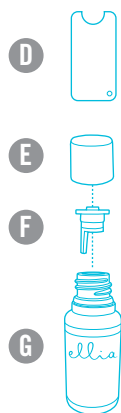
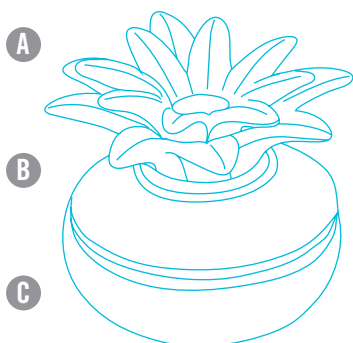
Registrar su difusor asegura los beneficios de su garantía (incluso si pierde su recibo de compra). También nos facilita el ayudarle si llega a tener algún problema con su producto.

www.ellia.com/product-registration



PARTES Y COMPONENTES

- A – Parte superior de porcelana
- B – Cubierta
- C – Base
- D – Herramienta reductora de orificio
- E – Tapón de seguridad
- F – Reductor de orificio
- G – Aceite esencial de naranja, botella de 15 ml

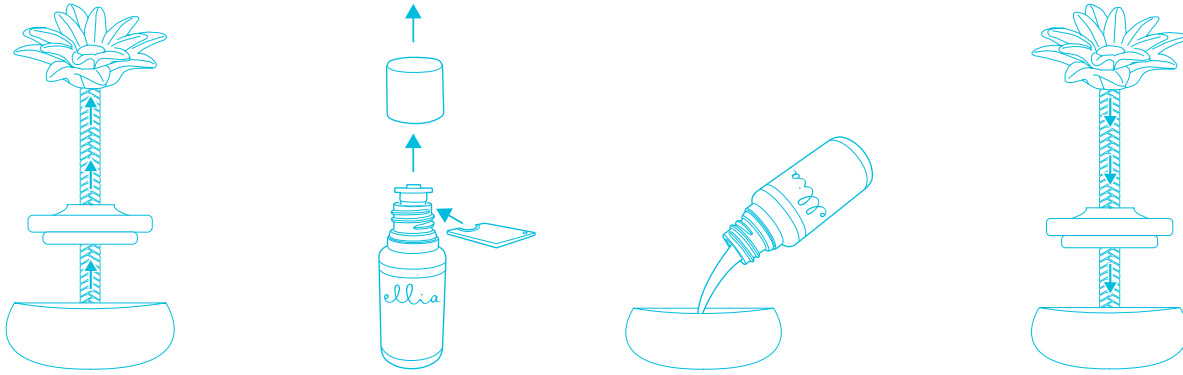


CARACTERÍSTICAS Y ESPECIFICACIONES ÚNICAS

Aroma

Su difusor emitirá el perfume hasta por 2 semanas si lo llena con 15 ml de aceite. Agregue otra botella de 15 ml de aceite según sea necesario o cuando la cuerda empiece a secarse y el perfume disminuya. La decoloración de la parte superior de porcelana es normal y variará dependiendo del aceite que se use. La parte superior de porcelana también empezará a perder su color cuando sea tiempo de agregar más aceite.

CÓMO UTILIZAR EL DIFUSOR



Instrucciones

1. Quite la parte superior de porcelana y la cubierta de la base del difusor.
 2. Quite la tapa y el reductor del orificio de la botella de aceite usando la herramienta reductora de orificio.
 3. Vierta hasta 15 ml de aceite esencial en la base.
 4. Coloque la cubierta en la base.
 5. Coloque la parte superior de porcelana sobre la cubierta. Permita que la cuerda caiga directamente en el aceite esencial.
 6. Deje que el aceite se absorba completamente en la mecha y la parte de cerámica para difundir el aroma.
- Nota:** También puede agregar unas cuantas gotas de aceite directamente a la parte superior de porcelana para empezar a disfrutar el aroma de inmediato.



ACEITES ESENCIALES

Visítenos en línea para adquirir sus Aceites Esenciales Ellia favoritos, incluyendo nuestros aromas de una sola nota y mezclas exclusivas.

www.ellia.com

LIMPIEZA Y CUIDADO

Limpieza: Quite la parte superior de porcelana y la cubierta. Use jabón suave y agua para limpiar la base, tallando las superficies interior y exterior con un paño suave.

SOLUCIÓN DE PROBLEMAS

Problema	Posible causa:	Solución
No hay olor	Se difundió todo el aceite	Vierta una botella de 15 ml de aceite en la base
El tapón de porcelana se decoloró	Se difundió todo el aceite	Vierta una botella de 15 ml de aceite en la base

ACEITES ESENCIALES Y MASCOTAS

Siempre debemos tener precaución al usar aceites esenciales en la cercanía de las mascotas. Mantenga todos los aceites esenciales y los productos de aromaterapia (como los difusores) fuera del alcance de las mascotas. Mantenga las botellas abiertas lejos de las mascotas para evitar que consuman el producto. No recomendamos el uso tópico de los aceites en las mascotas, ya que tienen un agudo sentido del olfato y no se pueden quitar el aceite si no les gusta o les está molestando. Cuando difunda aceites esenciales cerca de las mascotas, siempre hágalo en un área bien ventilada y deje la opción de que las mascotas salgan del espacio, dejando una puerta abierta, por ejemplo. Todos los animales son diferentes, así que observe cómo responde cada uno cuando les presente un aceite esencial por primera vez. Si se presenta irritación, deje de usar el aceite esencial. Recomendamos buscar atención médica si ocurre la ingesta del aceite esencial.

LA FAMILIA ELLIA™

Nuestro rango de productos inspirados en la ecología están diseñados para destacar su estilo de vida y decoración. Una vez que pruebe el difusor Ellia, deseará uno para cada habitación de su casa. Enriquezca su propia colección Ellia o cómprelo como un original regalo para alguien más.

Explore la familia completa de productos en www.ellia.com.

CONTÁCTENOS

¿Preguntas o comentarios? Estamos aquí para ayudarle. Póngase en contacto con un representante de Relaciones con el Cliente por teléfono o por correo electrónico para responder cualquier pregunta que tenga. Asegúrese de tener a la mano el número de modelo de su producto.

Para servicio en EUA:

Correo electrónico: cservice@ellia.com

teléfono: 1-248-863-3160

De lunes a viernes de 8:30 a. m. a 7:00 p. m., hora del Este

Para servicio en Canadá:

Correo electrónico: cservice@homedicsgroup.ca

phone: 1-888-225-7378

De lunes a viernes de 8:30 a. m. a 5:00 p. m., hora del Este

GARANTÍA LIMITADA DE UN AÑO

Para ver las instrucciones detalladas de la garantía, visite www.ellia.com.

Para obtener el servicio de garantía para su producto Ellia, comuníquese con un representante de Relaciones con el Cliente al número de teléfono o a la dirección de correo electrónico de su país de residencia. Asegúrese de tener a la mano el número de modelo del producto.

Para servicio en EUA:

Correo electrónico: cservice@ellia.com

teléfono: 1-248-863-3160

De lunes a viernes de 8:30 a. m. a 7:00 p. m., hora del Este

Para servicio en Canadá:

Correo electrónico: cservice@homedicsgroup.ca

phone: 1-888-225-7378

De lunes a viernes de 8:30 a. m. a 5:00 p. m., hora del Este

